

Contrôler vos données confidentielles

Protégez vos documents confidentiels et prenez-en le contrôle



Protection permanente accompagnant votre document

Protégez vos documents confidentiels au sein de votre entreprise, chez un employé, sur un appareil mobile, dans le cloud, sur le réseau d'un partenaire, etc. Vos informations seront protégées de tout accès non autorisé, où que vous soyez..

Collaboration externe sécurisée

Partagez vos documents selon vos préférences: courrier électronique, clé USB, Office 365, Google Apps, Dropbox, etc. Seuls ceux qui vous veulent et quand vous le souhaitez pourront accéder à vos documents protégés.

Contrôle à distance de vos documents et emails

Limitez en temps réel le nombre de personnes pouvant accéder aux documents, à quel moment et aux autorisations correspondantes: affichage seul, édition, impression, copier-coller, etc. Définissez des dates d'expiration ou détruisez-les en temps réel.

Journal d'accès complet à l'audit

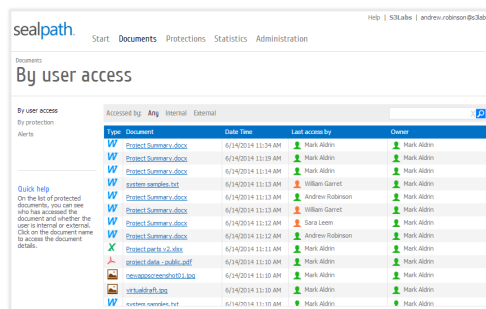
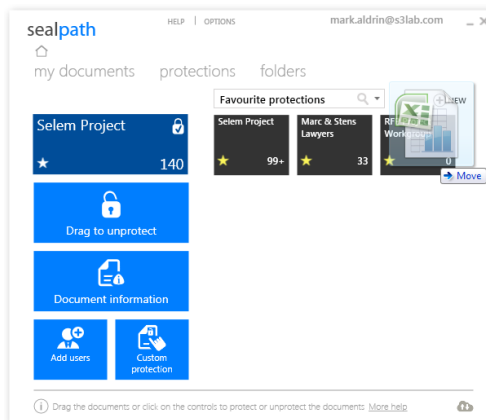
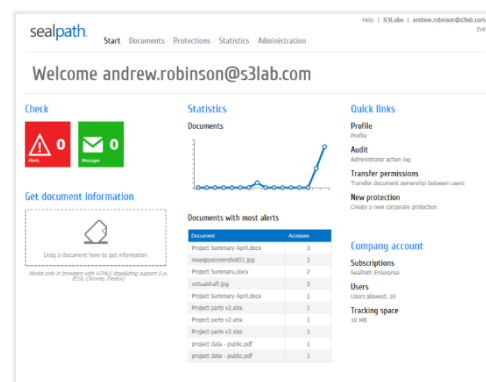
Sachez qui ouvre vos documents et quand. Quels utilisateurs externes et internes ont accès aux documents, quel que soit leur emplacement. Surveillez qui tente d'accéder aux documents critiques sans autorisation.

Facile à utiliser pour les utilisateurs internes et externes

Protégez vos documents en les faisant glisser dans un dossier ou simplement avec un «clic droit». Accédez aux documents protégés avec vos outils habituels tels que Microsoft Office, Outlook, Adobe Reader,

Réduire les risques, la responsabilité légale et se conformer RGPD

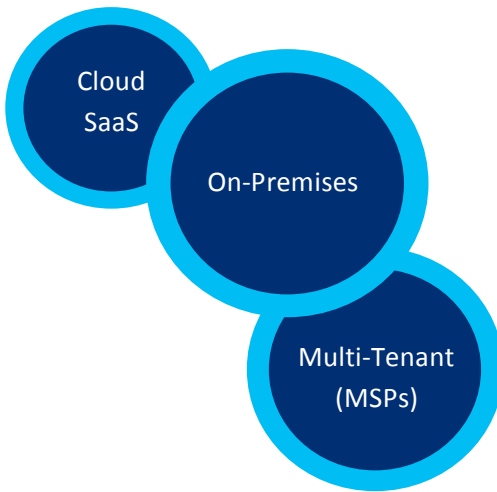
Évitez les pertes financières résultant de la négligence et des fuites de données. Se conformer à EU-GDPR et aux autres réglementations régissant la protection des données sensibles.





SealPath Enterprise Suite

La suite IRM qui fonctionne pour tout type d'entreprise



Sur site, dans le cloud et dans des environnements multi-

Installation locale pour un contrôle total de votre infrastructure ou Cloud / SaaS si vous préférez ne pas installer de composants côté serveur. Egalement disponible pour les fournisseurs de services avec une gestion

Intégration avec Active Directory et LDAP

Il fonctionne de manière transparente avec Microsoft Active Directory et d'autres LDAP. Vos utilisateurs utiliseront leurs identifiants de domaine et pourront travailler avec des groupes d'utilisateurs AD. Disponible à la fois

Protection automatique des dossiers dans un serveur de fichiers et

Possibilité d'appliquer des stratégies de protection aux dossiers d'un serveur de fichiers ou de bibliothèques SharePoint. Assurez-vous que tous les documents qui y sont stockés seront automatiquement protégés.

Efficacité opérationnelle et déploiement rapide

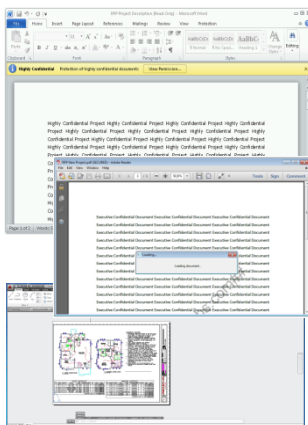
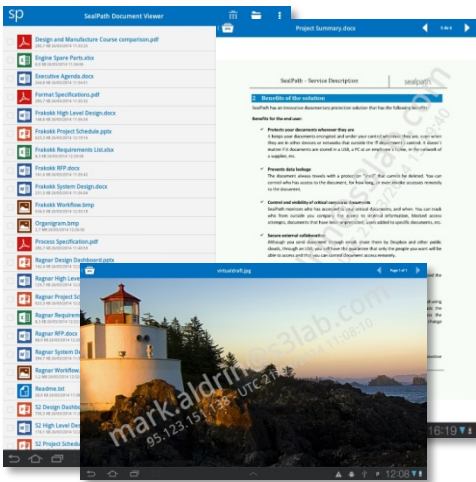
Facile à déployer à la fois dans les options sur site et en mode SaaS. L'administrateur n'a pas besoin d'être impliqué pour que les membres d'un groupe de travail puissent partager des documents importants avec

Intégration avec d'autres systèmes d'entreprise

Intégration avec les systèmes CRM, ERP et DMS via une API d'intégration. Piste d'audit complète des accès intégrée aux systèmes SIEM pour centraliser tous les journaux d'accès des audits à votre

Possibilité de créer plusieurs organisations dans un seul système

Il est possible de créer plusieurs organisations indépendantes entre elles. Du point de vue informatique, il n'existe qu'un seul système et une seule installation, mais il existe différents «locataires» ou organisations au sein de la société pour différentes divisions ou services.



- ✓ • Intégration native avec MS-Office sans plug-in ni agent.
 - ✓ • Travailler avec des outils natifs comme Adobe, Foxit, AutoCAD, des applications vidéo, etc.
 - ✓ • Possibilité d'éditer et d'annoter des PDF.
 - ✓ • Protection de la messagerie via un plugin Outlook. Les destinataires peuvent utiliser n'importe
 - ✓ • Client léger (gestionnaire d'identité) qui n'a pas besoin des privilèges d'administrateur pour être
 - ✓ • Toutes les informations sont conservées sur site: documents, journaux, mots de passe, etc.
 - ✓ • Les utilisateurs voient les politiques de protection adaptées à leurs cas d'utilisation.
 - ✓ • Des applications spécifiques pour protéger la documentation dans les serveurs de fichiers Sh
 - ✓ • Facile à inviter des utilisateurs externes via des e-mails personnalisés avec l'apparence de vo
 - ✓ • Surveillance des risques: documents avec accès bloqués, utilisateurs suspects, etc.
 - ✓ • Surveillance centrée sur l'amélioration de la convivialité: qui protège, qui ne le fait pas, des ut
 - ✓ • Outils permettant de transférer la propriété du document entre utilisateurs ou de déprotéger n
- échçant.