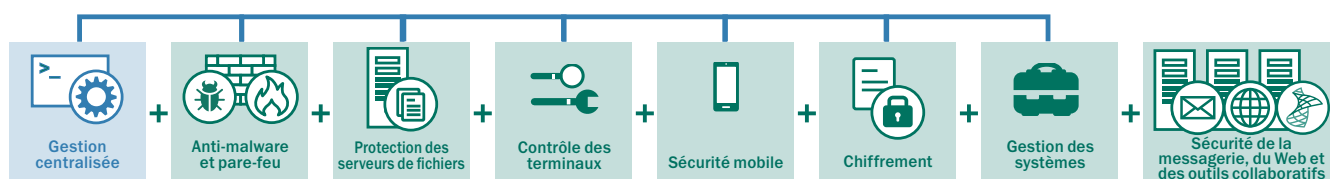
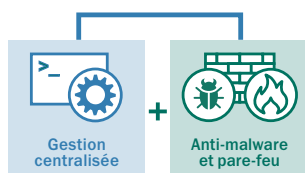


► KASPERSKY ENDPOINT SECURITY FOR BUSINESS

Puissante protection multi-niveaux, conçue par les meilleurs experts en sécurité du secteur, contre les menaces connues, inconnues et sophistiquées. Kaspersky Endpoint Security for Business, alimentée par une veille stratégique de renommée mondiale, offre un niveau de contrôle et de sécurité informatiques inégalé.



► KASPERSKY ENDPOINT SECURITY FOR BUSINESS — CORE



Meilleur anti-malware de sa catégorie : la base de la plateforme de sécurité Kaspersky Lab

Les technologies de protection de Kaspersky Lab sont développées en interne par des ingénieurs passionnés qui font de la sécurité leur cheval de bataille. Et comme le confirment des tests indépendants, le résultat est là : nous vous proposons la solution de sécurité la plus puissante et la plus efficace du marché, la meilleure protection qui soit pour votre entreprise.

Protection contre les menaces connues, inconnues et sophistiquées : des technologies performantes identifient et éliminent les menaces existantes et nouvelles.

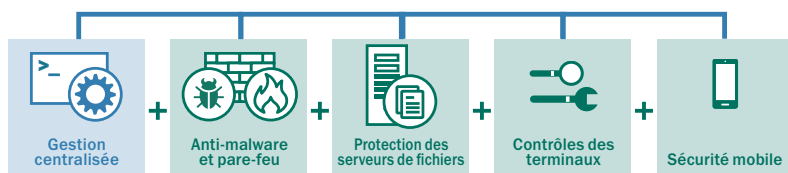
Prévention automatique des vulnérabilités : cible et identifie de manière proactive les menaces inconnues et avancées.

Protection dans le cloud : exploitation en temps réel des informations internationales disponibles sur Kaspersky Security Network.

System Watcher : fournit une fonction unique de restauration des fichiers en cas de répercussions sur le système.

Système de prévention des intrusions sur l'hôte (HIPS) avec pare-feu personnel : HIPS limite les activités en fonction du niveau de confiance accordé à l'application, grâce à un pare-feu personnel au niveau applicatif qui restreint l'activité réseau.

► KASPERSKY ENDPOINT SECURITY FOR BUSINESS — SELECT



Puissants contrôles granulaires au niveau des terminaux, combinés à une sécurité et une gestion proactives pour les appareils mobiles et les données

Des contrôles au niveau du Web, des applications et des appareils, notamment une liste blanche dynamique prise en charge par le laboratoire interne de Kaspersky Lab, ajoutent une dimension supplémentaire à une sécurité des terminaux déjà élevée. Tous les appareils mobiles sont protégés, qu'ils appartiennent à l'entreprise ou aux employés. Les plates-formes sont administrées de manière centralisée via la console Kaspersky Security Center. La protection des serveurs de fichiers empêche la propagation des infections contenues dans les données stockées vers les terminaux sécurisés.

CONTRÔLES DES TERMINAUX

Contrôle des applications avec liste

blanche dynamique : à l'aide des données de réputation des fichiers fournies en temps réel par Kaspersky Security Network, cette fonction permet aux administrateurs d'autoriser, de bloquer ou de réguler les applications, y compris pour la mise en œuvre d'un scénario de blocage par défaut avec liste blanche dans un environnement réel ou de test. Les fonctions de contrôle des privilèges des applications et d'analyse des vulnérabilités surveillent les applications et limitent celles qui ont une activité suspecte.

Contrôle Web : vous pouvez créer des politiques de navigation autour de catégories prédéfinies ou personnalisables, pour gagner en visibilité et en efficacité d'administration.

Contrôle des appareils : vous pouvez configurer, programmer et appliquer des politiques granulaires pour contrôler la connexion aux appareils de stockages amovibles et autres pour un déploiement simultané sur plusieurs appareils.

PROTECTION DES SERVEURS DE FICHIERS

Gérés conjointement avec la sécurité des terminaux via Kaspersky Security Center.

PROTECTION DES TERMINAUX MOBILES :

Puissante protection des appareils mobiles : technologies avancées de protection proactive dans le cloud pour une protection multi-niveaux et en temps réel des terminaux mobiles.

Des composants anti-phishing et protection Web renforcent la sécurité des appareils.

Protection antivol à distance : des fonctions de verrouillage, localisation, surveillance SIM, alarme, mugshot* et suppression sélective ou totale empêchent l'accès non autorisé aux données de l'entreprise en cas de perte ou de vol d'un appareil mobile. L'administrateur et l'utilisateur peuvent agir rapidement le cas échéant grâce à Google Cloud Management.

Gestion des applications mobiles :

les contrôles limitent l'utilisateur qui ne peut exécuter que les applications placées sur liste blanche, empêchant le déploiement de logiciels indésirables ou inconnus. « **Les applications sont empaquetées** » pour isoler les données de l'entreprise sur les appareils personnels des employés. Il est possible de compléter le dispositif en appliquant à distance un chiffrement ou une suppression sélective.

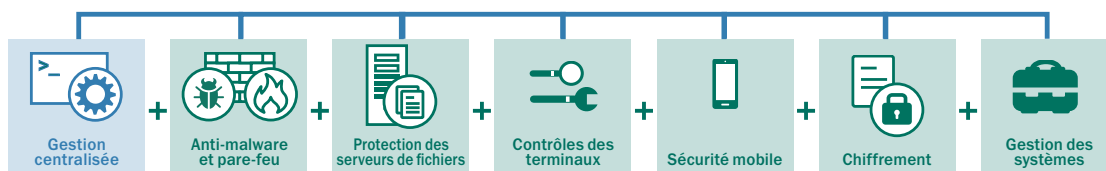
Gestion des appareils mobiles : une interface unifiée pour les appareils Microsoft® Exchange ActiveSync et iOS MDM avec déploiement de politiques OTA (Over The Air). La **gestion des appareils basés sur Samsung KNOX for Android™** est également prise en charge.

Portail libre-service : permet aux employés d'enregistrer eux-mêmes leurs appareils personnels approuvés sur le réseau grâce à l'installation automatique de tous les certificats et clés requis, et d'obtenir l'activation d'urgence des fonctions antivol, réduisant ainsi la charge de travail de l'administrateur.

*cliché du voleur capturé à l'aide de l'appareil photo frontal du périphérique mobile

Kaspersky Endpoint Security for Business — SELECT comprend également tous les composants de la version CORE.

▶ KASPERSKY ENDPOINT SECURITY FOR BUSINESS — ADVANCED



Des outils de gestion des systèmes optimisent la sécurité et les performances informatiques, tandis que le chiffrement intégré protège les données sensibles

L'administration est simplifiée grâce à la gestion automatisée des correctifs et la gestion des images des systèmes d'exploitation, la distribution logicielle à distance et l'intégration SIEM. Les inventaires matériels et logiciels et la gestion des licences offrent visibilité et contrôle. La technologie de chiffrement intégrée ajoute une puissante couche de protection des données.

GESTION DES SYSTÈMES

Gestion des vulnérabilités et des correctifs : détection et hiérarchisation automatisées des vulnérabilités du système d'exploitation et des applications, combinées à la distribution automatisée et rapide des correctifs et des mises à jour.

Déploiement des systèmes d'exploitation : création, stockage et déploiement simples des images de systèmes d'exploitation à partir d'un emplacement central, y compris la prise en charge de l'UEFI.

Installation, désinstallation de logiciels tous éditeurs : déploiement de logiciels à distance sous forme de tâches immédiates ou programmées via un catalogue d'applications présent dans la console d'applications et comprenant des centaines de logiciels. La solution est compatible Wake on Lan (réveil des PC sur le réseau). Compris également : fonctionnalité avancée pour le déploiement de systèmes d'exploitation complets.

Inventaires matériels et logiciels et gestion des licences

les fonctions d'identification, de visibilité et de contrôle (blocage inclus), combinées à la gestion de l'utilisation des licences, offrent une vue d'ensemble sur tous les logiciels et matériels déployés dans l'environnement, y compris sur les appareils amovibles. Des fonctions de gestion des licences, de détection des appareils des visiteurs, de contrôles des privilèges et de distribution des accès sont également disponibles.

Intégration SIEM : compatible avec les systèmes de gestion des événements et des informations de sécurité IBM® QRadar et HP ArcSight.

Contrôle d'accès basé sur les rôles (RBAC) : les responsabilités d'administration peuvent être attribuées sur des réseaux complexes, avec des affichages personnalisés sur la console selon les rôles et droits attribués.

CHIFFREMENT

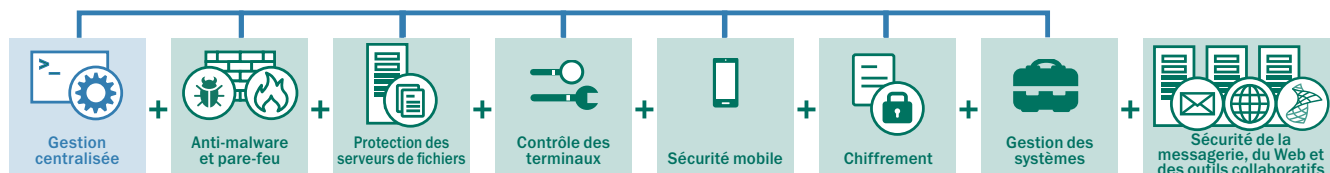
Puissante protection des données : le chiffrement au niveau des fichiers et des dossiers (FLE) et le chiffrement intégral de disque (FDE) peuvent être appliqués aux terminaux. Un « mode portable » permet de gérer le chiffrement des appareils sortant du cadre administratif.

Connexion flexible de l'utilisateur : la fonction d'authentification avant démarrage (PBA) vient renforcer la sécurité et inclut une option d'authentification unique pour une plus grande transparence pour l'utilisateur. Une authentification via tokens et smart-cards est également disponible.

Création de politiques intégrées : l'intégration du chiffrement aux contrôles des applications et appareils offre une couche supplémentaire de sécurité et simplifie l'administration.

Kaspersky Endpoint Security for Business — ADVANCED comprend également tous les composants des versions SELECT et CORE.

► KASPERSKY TOTAL SECURITY FOR BUSINESS



Les entreprises qui exigent une sécurité complète pour l'ensemble de leur environnement informatique optent pour Kaspersky Total Security for Business

Kaspersky Total Security for Business est à ce jour la plate-forme de protection et d'administration la plus complète du marché. Elle protège toutes les couches de votre réseau et intègre des outils de configuration puissants afin de garantir que vos utilisateurs restent productifs et protégés contre les fichiers malveillants, indépendamment des appareils qu'ils utilisent et du lieu où ils se trouvent.

SÉCURITÉ DES SERVEURS DE MESSAGERIE

Bloque efficacement les programmes malveillants associés aux e-mails, les attaques par phishing et les courriers indésirables grâce à des mises à jour en temps réel dans le cloud, pour un taux de détection exceptionnel et un nombre de faux positifs minimal. Une protection contre les programmes malveillants pour IBM® Domino® est également incluse. La fonction de protection contre la perte de données pour Microsoft Exchange est disponible séparément.

SÉCURITÉ DES PASSERELLES INTERNET

Accès Internet sécurisé dans l'entreprise grâce à la suppression automatique des programmes malveillants et potentiellement dangereux contenus dans le trafic de données HTTP(S) / FTP / SMTP et POP3.

SÉCURITÉ DES OUTILS COLLABORATIFS

Défend les fermes et serveurs SharePoint® contre toutes les formes de programmes malveillants. La fonction de protection contre la perte de données (DLP) pour Sharepoint, disponible séparément, permet de filtrer le contenu et les fichiers, d'identifier les données confidentielles et d'empêcher la fuite de données.

LA SÉCURITÉ QUI FAIT LA DIFFÉRENCE

Kaspersky Lab propose la protection contre les programmes malveillants la plus puissante du marché, grâce à une veille stratégique en matière de sécurité d'une grande qualité.

- **Nous sommes, à tous les niveaux, une entreprise axée sur la technologie**, à commencer par notre PDG, Eugène Kaspersky.
- **Notre équipe internationale d'experts, la « Global Research & Analysis Team » (GReAT)** a été la première à découvrir bon nombre des menaces malveillantes et attaques ciblées mondiales les plus dangereuses.
- **De nombreuses autorités de police et administrations comptant parmi les plus respectées du monde** font appel à nous.
- Depuis que Kaspersky Lab développe et perfectionne toutes ses technologies en interne, nos produits ont naturellement gagné en efficacité et en stabilité.
- **Chaque année, Kaspersky Lab participe à plus de tests indépendants que n'importe quel autre fournisseur et obtient d'excellents résultats dans plus de catégories que les autres !**
- **Les sociétés d'analyse les plus respectées du secteur**, dont Gartner, Inc, Forrester Research et International Data Corporation (IDC), nous considèrent comme un leader dans de nombreux domaines clés de la sécurité informatique.
- **Plus de 130 OEM**, y compris Microsoft, Cisco Meraki, Juniper Networks et Alcatel Lucent, utilisent nos technologies dans leurs propres produits et services.

Une preuve s'il en est que nous faisons la différence !

Pour plus d'informations sur Kaspersky Endpoint Security for Business, veuillez contacter votre revendeur.

Kaspersky Endpoint Security for Business — SELECT comprend également tous les composants de la version CORE.

Kaspersky Endpoint Security for Business/Février 2015/Monde

© 2015 Kaspersky Lab. Tous droits réservés. Les marques déposées et marques de service sont la propriété de leurs détenteurs respectifs. Microsoft, Windows Server et SharePoint sont des marques déposées ou des marques commerciales de Microsoft Corporation aux États-Unis et/ou dans d'autres pays.

KASPERSKY lab